

شرکت پتروکود ساوه، در سال ۱۳۸۱ در شهرستان ساوه احداث گردید و در همان سال توسط جمعی از متخصصین و مهندسين در زمینه های شیمی، کشاورزی، مدیریت و ... به بهره برداری رسید.



پترو کود ساوه یکی از بزرگترین تولید کنندگان در صنعت سولفات روی میباشد که این محصول را از طریق سیستم پیوسته ی اسپری درایر فرآوری می نماید. به جرات می توان گفت که پتروکود ساوه از معدود تولید کنندگان در این صنعت است که با بهره بردن از خط تولید تمام استیل خود و همچنین ماشین آلات روز دنیا و تخصص پرسنل آن، توانایی تولید سولفات روی با رعایت میزان آلاینده هایی از قبیل سرب و کادمیم مطابق با استانداردهای بین المللی پیدا کرده است.



پتروکود ساوه توانسته با بهره بردن از خطوط تولید اسپری درایر خود در تمام ۲۶ ساعت شبانه روز به صورت پیوسته سولفات روی خود را تولید نماید.



- بدنه اصلی خط تولید
اسپری درایر شرکت پتروکود ساوه

مشخصات و ویژگی های سولفات روی تولیدی

محلول سولفات روی تولیدی پتروکود ساوه پس از پاشش توسط نازل ها در طبقه ی پنجم مخزن اسپری درایر به صورت سولفات روی ۳۴ درصد پودری و سفیدرنگ از انتهای پایینی آن خارج خواهد شد و پس از آن که دمای پودر تولید شده برای بسته بندی مناسب شد به قسمت بسته بندی انتقال خواهد یافت.

Description	unit	Required	Result
Purity	weight percent	34	34
Pb (Lead)	P.P.M.	50 mg/kg MAX.	15 mg/kg
Cd (Cadmium)	P.P.M.	30 mg/kg MAX.	MAX. 10 mg/kg



- سولفات روی پودری ۳۴ درصد
- سولفات روی ۲۲، ۲۴، ۲۰ و ۱۸ درصد
- سولفات سدیم با ۹۸ درصد خلوص
- کود ماکرو کامل N.P.K.
- کلسیم کلراید، پودری و گرانوله
- اسید کلریدریک ۲۸ الی ۳۰ درصد

موقعیت مکانی کارخانه

کارخانه پتروکود ساوه در استان مرکزی، نزدیکی شهرستان ساوه در ۱۸ جاده قدیم ساوه به سمت تهران نرسیده به دوراهی بوئین زهرا در منطقه ی رنگرز واقع شده است.

فرآوری سولفات روی

تولید و فرآوری سولفات روی در پتروکود ساوه از طریق خطوط تولید اسپری درایر همگام با صنعت روز دنیا انجام می گیرد، خط تولید اسپری درایر در این شرکت تماماً از فلز استیل ساخته شده است. استیل بودن تمام قسمت های آن هزینه ی ساخت اولیه آن را چندین برابر بیشتر کرده است، اما این مسئله در نهایت تاثیر مستقیم در کیفیت محصول تولیدی، و بالا بردن راندمان تولید دارد و باعث می شود تا پودر تولیدی هنگام خشک شدن توسط دستگاه به هیچ عنوان دچار سوختگی نشود. این مسئله در محلول سولفات روی همچنین باعث جلوگیری از واکنش محلول با تانک محل نگهداری می شود.

A large, blue industrial building with a sign on its side. The sign reads "شرکت پتروکود ساوه" (Petrokood Company) and "www.Petrokood.com". The building is situated behind a brick wall with a white gate. The sky is clear blue with a few wispy clouds. A small chimney on the roof is emitting a small amount of white smoke.

شرکت پتروکود ساوه
www.Petrokood.com

بخش‌های اصلی کارخانه پتروکود ساوه

- واحد محلول سازی، و پیش تولید، شامل میکسرهای زمینی، راکتورهای استیل، و ضد اسید
- سیستم فیلترپرس و تصفیه، سیستم تغلیظ محلول
- مبدل های حرارتی و برودتی
- تانک های ته نشینی و کاهش دمای محلول
- لوله های و اتصالات تمام استیل برای انتقال محلول
- برج اسپری درایر با ظرفیت تولید شبانه روز ۲۶ تن سولفات روی به صورت پودری
- دو برج سیکلون برای جذب هر چه بیشتر پودر تولیدی
- واحدهای فرمو لاسیون و گرانوله برای تولید انواع کود های ماکرو کامل
- گرانورها و میکسرهای مخصوص تولید کود های ماکرو کامل
- آزمایشگاه تخصصی کنترل کیفی و تحقیقاتی مستقر در خط تولید
- انبار مخصوص محصولات تولید شده و انبار مخصوص مواد اولیه



-مرحله ی اول محلول سازی در میکستر زمینی

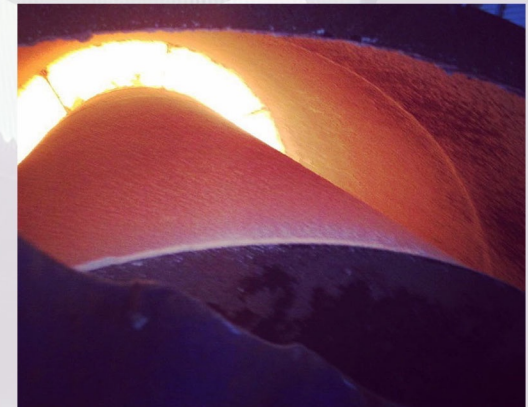
در صورتی که مصرف کننده سولفات روی با درصد های ۲۴، ۲۲، ۲۰، ۱۸ و ... را سفارش دهد پودر تولیدی پس از اسپری درایر وارد خط تولید دیگری خواهد شد که در آن از طریق گراناتور های مخصوص به درصد مورد نظر خواهد رسید.



-انبار محصول مخصوص سولفات روی

ظرفیت تولید سولفات روی

ظرفیت تولید شرکت پتروکود ساوه تا حدود ۲۶ تن در شبانه روز از طریق سیستم اسپری درایر می باشد، این مسئله و موقعیت کارخانه ی پتروکود ساوه از نظر سهولت در حمل بار و دسترسی به اقصی نقاط کشور پتروکود ساوه را به یکی مهمترین قطب های تولید کننده این محصول در ایران تبدیل کرده است.



-مشعل اصلی خط تولید اسپری درایر

روی درون گیاهان دارای نقشهای متعددی می باشد که مهمترین آنها شامل نقش در تولید هورمون اکسین که باعث تاخیر در پیری برگها شده و تولید کلروفیل را افزایش می دهد . روی می تواند مقاومت گیاهان را نسبت به



-باغ غنی شده
از طریق کود سولفات روی

تنش های زنده (آفات) و غیر زنده (محیطی) افزایش دهد . روی همچنین باعث استحکام ساختار غشاء می شود و در تولید هورمونهای گیاهی نقش دارد ، روی در تولید رنگیزه های گیاهی ، خصوصا قرمز نقش دارد.

علایم کمبود روی در گیاهان

کمبود روی باعث کلروز برگها ، کاهش طول ساقه بدلیل کاهش طول میانگره ها و ریزش برگهای زیرین می شود . کمبود روی در درختان میوه سیب و هلو بصورت کچلی و در سایر درختان می تواند بصورت جارویی شدن نمایان گردد کمبود روی در خاکهای آهکی ، با بی کربنات زیاد ، خاکهای شور و خاکهایی با کمبود مواد آلی قابل مشاهده است .

- درختان میوه نظیر کیوی ، مرکبات ، پسته ، انگور ، سیب و ...
- نباتات زراعی نظیر برنج ، حبوبات و گندم آبی
- دانه های روغنی

استفاده به صورت محلول پاشی

- درختان : پس از هرس و نیز در فصل بهار پس از ریزش گلبرگها ، در دوره های ۱۵ روزه تا رفع کمبود (۵ - ۲ در هزار)
- زراعت : ۱ ماه پس از کشت تا رفع علائم کمبود هر ۲۰ روز (۳ - ۲ در هزار)

استفاده به صورت چاکود

- نهال های جوان : ۱۵۰ - ۵۰ گرم برای هر درخت
- انگور : ۱۵۰ - ۵۰ گرم برای هر تاک
- درختان غیر مثمر : ۵۰۰ - ۳۰۰ گرم برای هر درخت
- درختان مثمر : ۳۰۰ - ۱۵۰ گرم برای هر درخت
- نباتات زراعی : قبل از کاشت همراه با سایر کودها ۷۵ - ۳۰ کیلوگرم در هکتار

نقش روی در خوراک دام و طیور

سولفات روی در دام و طیور به منظور جلوگیری از امراض و بیماری ها ، پروار شدن مرغ گوشتی و دام ، افزایش شیردهی در دام ، افزایش اندازه ی سبزه تخم طیور و ... مورد استفاده قرار می گیرد .



پتروکود ساوه این افتخار را دارد که سالانه هزاران تن سولفات روی تولیدی این شرکت، به منظور مصارف کشاورزی، کارخانه جات تولید کود و خوراک دام و طیور به بازار عرضه میشود.

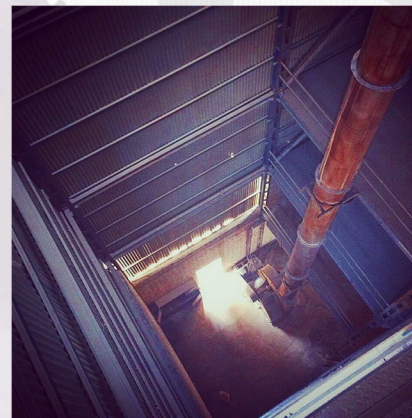
شرکت پتروکود ساوه همچنین از شرکت های مورد تایید شرکت خدمات حمایتی کشاورزی است .



- طبقه ی همکف اسپری درایر
خروج سولفات روی



- پاشش محلول
سولفات روی توسط اسپری درایر



- نمای داخلی برج
۵ طبقه ی اسپری درایر

دفتر مرکزی: تهران، میرداماد، خیابان آقازاده فرد(اطلسی)، پلاک ۵، واحد ۳
کارخانه: کیلومتر ۱۸ جاده ساوه به تهران، نرسیده به دوراهی بوئین زهرا
تلفن: ۰۲۱ - ۲۲۲۵۳۰۱۴ و فکس: ۰۲۱ - ۲۶۴۰۸۱۵۵
وب سایت پتروکود ساوه: www.Petrokood.com
کانال تلگرام پتروکود ساوه: [Telegram.me/zinc sulfate](https://t.me/zinc sulfate)